



Col·legi Episcopal
Lleida

ÀMBIT D'ACTIVITATS CULTURALS I ESPORTIVES



SALVAMENT I SOCORRISME

CICLES FORMATIUS DE GRAU MITJÀ

RÈGIM ESPECIAL

CURS 2025-2026



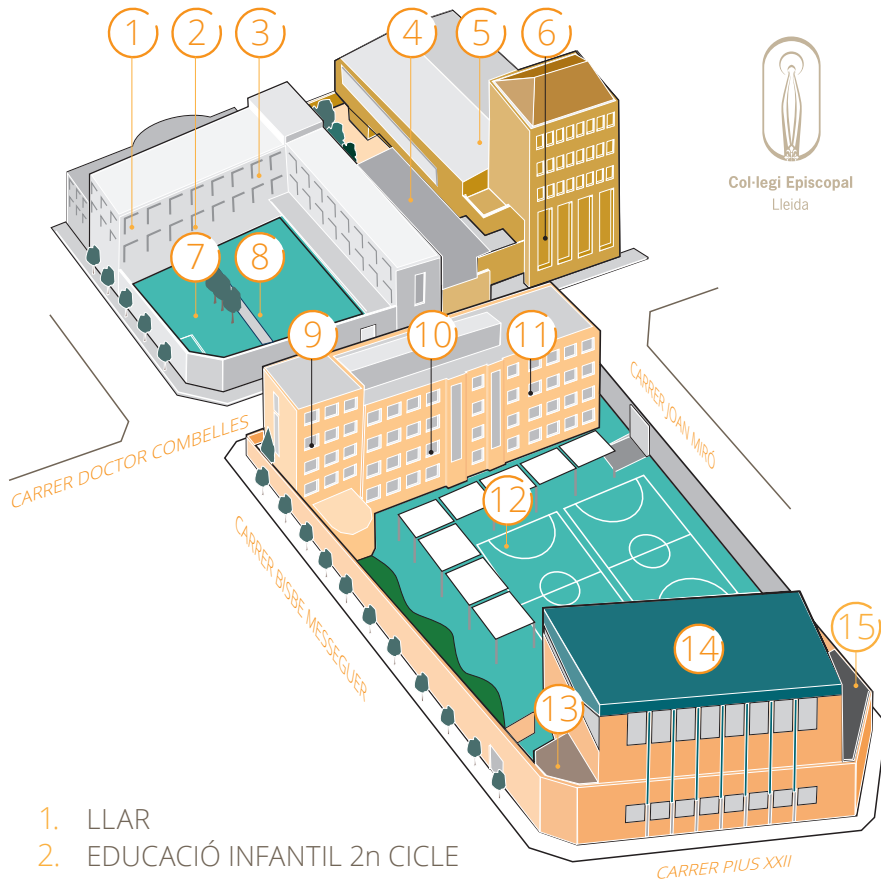
TEGM SS10

1. EL COL·LEGI

El Col·legi Episcopal de Lleida és una institució **educativa cristiana** que preten -des de l'inici de la vida, amb l'estimulació primerenca, i al llarg de totes les etapes escolars- **desenvolupar el millor de cada alumne** per assolir el seu màxim rendiment acadèmic. Treballem per l'excel·lència; per això la recerca i la **innovació** són constants en el Col·legi i som un referent formatiu a les comarques de Lleida. Des d'una **pedagogia de la proximitat** donem resposta a les necessitats dels alumnes per créixer en les diferents dimensions de la seva personalitat per arribar a la maduresa.

Es treballa per aconseguir el millor clima de **convivència** en la comunitat educativa seguint el Projecte Educatiu. **L'acompanyament i orientació** de l'alumnat i de les famílies en el seu procés de desenvolupament es porta a terme des de la relació propera dels educadors, educadores i especialistes per assolir el seu desenvolupament integral. Per aquest motiu vetllem per la **qualitat** i la **millora** dels recursos humans i de les instal·lacions, materials, projectes i serveis del Col·legi per respondre dinàmicament als nostres temps.

2. OFERTA EDUCATIVA



LLAR D'INFANTS EDUCACIÓ INFANTIL

i0 A i5

EDUCACIÓ PRIMÀRIA

1R A 6È DE PRIMÀRIA

ESO

1R A 4T d'ESO

BATXILLERAT

CIÈNCIES I TECNOLOGIA
HUMANITATS I CIÈNCIES SOCIALS
ARTS PLÀSTIQUES I DISSENY
BATXILLERAT AMERICÀ
BATXILLERAT FRANCÈS -BATXIBAC

CICLES FORMATIUS

CFGM

GUIA EN EL MEDI NATURAL
I DE TEMPS DE LLEURE
ATENCIÓ A PERSONES EN SITUACIÓ DE
DEPENDÈNCIA · dual
SALVAMENT I SOCORRISME

CFGS

ADMINISTRACIÓ I FINANCES · dual
EDUCACIÓ INFANTIL · dual
INTEGRACIÓ SOCIAL · dual
ENSENYAMENT I ANIMACIÓ SOCIOESPORTIVA
CONDICIONAMENT FÍSIC

1. LLAR
2. EDUCACIÓ INFANTIL 2n CICLE
3. ESPLAI EPIS
4. MENJADOR
5. PISCINA COBERTA
6. SALA DE FITNESS
7. PATI DE LA LLAR
8. PATI D'EDUCACIÓ INFANTIL
9. BATXILLERAT
10. EDUCACIÓ PRIMÀRIA
11. ESO
12. PATI DE PRIMÀRIA, ESO, BATXILLERAT I CICLES
13. CICLES FORMATIUS
14. PAVELLÓ POLIESPORTIU
15. TALLERS/CICLES FORMATIUS

3. LA NOSTRA MISSIÓ

Compartim l'acció educativa amb les famílies. Des del diàleg famílies i educadors anem plegats per donar la millor resposta als infants i joves, promovent la **participació** dels pares i mares en la vida del Col·legi. Acompanyem l'alumnat des del minut zero en la presa de decisions per esdevenir una persona **lliure, responsable i solidària**. Proposem un ampli ventall d'experiències humanitzadores que permetin descobrir a cada alumne les seves capacitats. Apostem per una educació personalitzada, des d'una **concepció cristiana** del ser humà i del món.

Atenem situacions individuals de cada alumne que afecten el **desenvolupament** cognitiu, social, afectiu, moral i transcendent. Per això tenim en compte en el Projecte Educatiu les **dimensions transversals**: interioritat, espiritualitat, esports, solidaritat, medi ambient, participació ciutadana i igualtat.

Eduquem per tal que els alumnes siguin capaços d'entendre la realitat i transformar-la, que posin en pràctica els **valors** apresos, abordin els problemes de manera constructiva, cerquin el **bé comú** i cooperin en l'enriquiment del diàleg intercultural.

La confiança en els altres i l'esperança en el futur ens ajuden a cultivar la cultura de l'esforç i a valorar el treball cooperatiu constant.

4



4. SERVEIS EDUCATIUS

1. SERVEI D'ACOLLIDA

El nostre Centre obre les portes a les 7.30 h i fins a les 8.55 h per acollir els/les alumnes d'Educació Infantil i fins a tercer de Primària que sol·licitin aquest servei. Hi ha possibilitat de disposar d'aquest servei només en dies puntuals mitjançant l'adquisició d'un tiquet diari.

2. MENJADOR

El Col·legi Episcopal ofereix el servei de menjador, amb cuina pròpia, i aliments de primera qualitat. Els menús són adaptats i revisats per un equip d'especialistes en nutrició. Podem atendre també les dietes singulars derivades de prescripció mèdica.

3. PISCINA

D'acord a la línia del Col·legi Episcopal, la piscina és un instrument al servei de la formació de persones íntegres, més independents, més segures i més autònomes dins i a través del mitjà aquàtic.

D'aquesta manera, pel que fa a la instal·lació de la piscina i amb l'experiència que proporciona els anys, s'han incrementat els horaris per al bany lliure i s'ofereix un gran ventall d'activitats adreçades tant als nens com als adults, amb una especial atenció a la docència que és la nostra principal i primordial raó de ser.

4. LUDOTECA

De les 17.15 h a les 19.00 h posem a la seva disposició la ludoteca per a alumnes, que amplia l'horari escolar perquè les famílies que ho necessitin puguin compaginar harmònicament la vida familiar i la vida educativa. S'inclou el berenar.

5. BIBLIOTECA-SALA D'ESTUDI

La biblioteca del Col·legi, immersa en un ambiciós pla de renovació, constitueix el nucli de **lectura i documentació** i constitueix un suport al procés d'ensenyament-aprenentatge, al servei d'alumnes i professors.

5. L'ACOMPANYAMENT DE L'ALUMNAT I LES FAMÍLIES

DEPARTAMENT D'ORIENTACIÓ I INTERVENCIÓ PSICOPEDAGÒGICA (DOIP)	PLATAFORMA EDUCATIVA CLICKEDU TECNOLOGIES DE L'APRENTATGE I DEL CONEIXEMENT (TAC)	PROJECTE FAMÍLIA-ESCOLA
DEPARTAMENT DE PASTORAL	TUTORIA PERSONALITZADA	PLA D'ACCIÓ TUTORIAL GRUPAL (PAT) PROJECTE DE CONVIVÈNCIA (PdC)

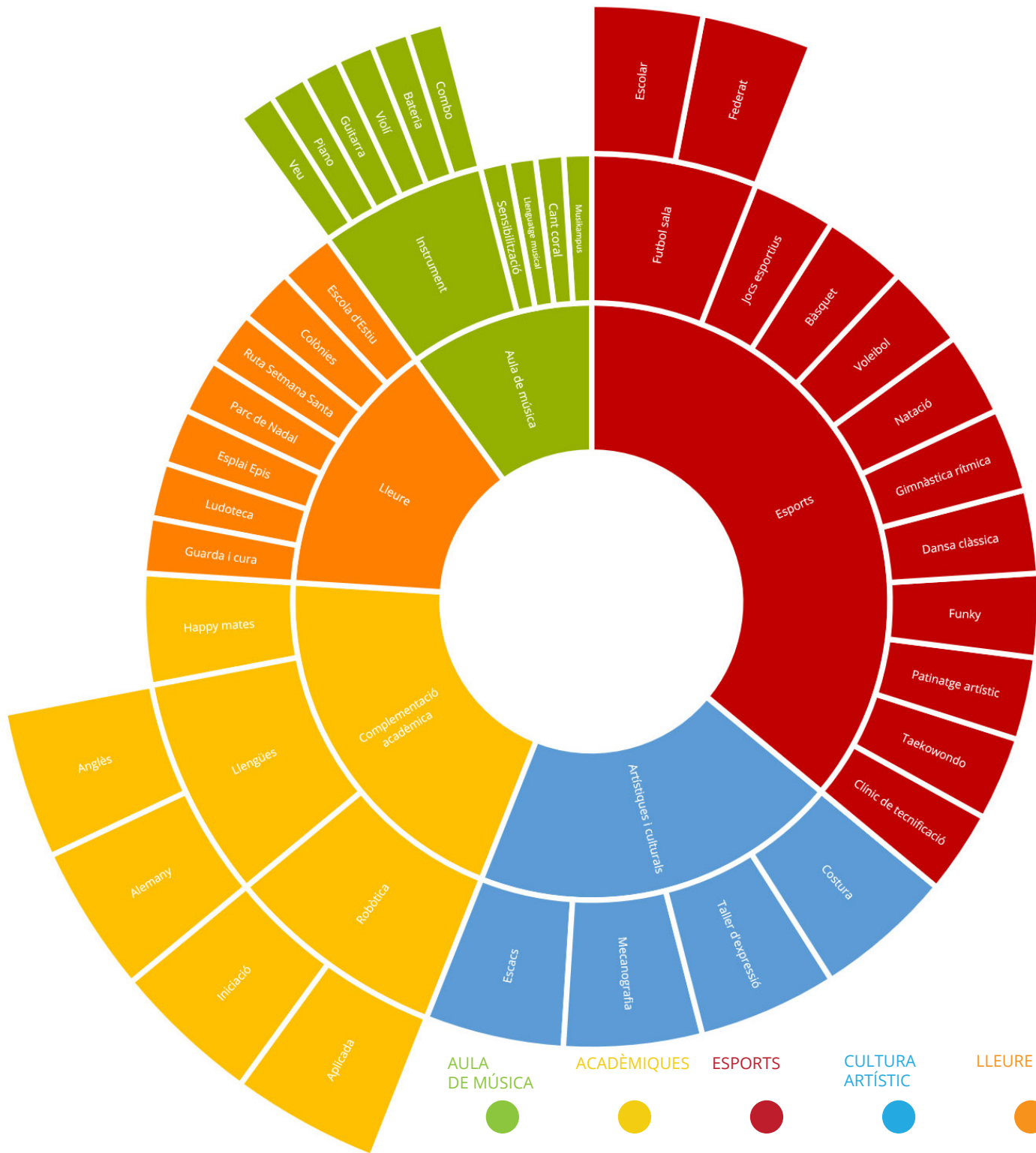
6

6. UNA COMUNITAT EDUCATIVA EN CONSTANT IMPLICACIÓ

AMPA. A través del contacte freqüent amb la seva Junta directiva es dinamitzen diversos projectes.

Projectes d'aula on interactuen l'alumnat, les famílies i l'entorn educatiu

7. ACTIVITATS EXTRAESCOLARS



8. PROJECTES INTERDISCIPLINARS, TRANSVERSALS, INNOVADORS I DE COL·LABORACIÓ

8



AMBIENTS
D'APRENENTATGE

ESPAIS
DE DIÀLEG

EXPERIMENTACIÓ
I RECERCA EN ELS
LABORATORIS

COL·LABORACIONS
UdL
ITINERA
AJUNTAMENT
AGENDA 21

PROJECTE
VOLS. APS

ESPAI DE
NATURA
EL TANCAT

ROBÒTICA I
IMPRESSIÓ
3D

PROJECTES DE
COL·LABORACIÓ
ENTRE ETAPES

9. PROJECTES INTERNACIONALS

ESCOLA MULTILINGÜE	BATXIBAC	COOPERACIÓ INTERNACIONAL: BOLÍVIA GÀMBIA SÀHARA
BATXILLERAT AMERICÀ	ERASMUS I ETWINNING	



10. RELACIÓ AMB EL MÓN LABORAL

SERVEI ASSESSORAMENT I RECONeixEMENT ACADÈMIC EXPERIÈNCIA LABORAL	CONVENIS AMB MÉS DE 150 EMPRESES	ESTADES A L'EMPRESA	ORIENTACIÓ LABORAL
---	----------------------------------	---------------------	--------------------



CICLES FORMATIUS

Els cicles de formació professional es divideixen en dos graus: el grau mitjà i el grau superior. El primer proporciona el títol de tècnic o tècnica i el segon el títol de tècnic superior o tècnica superior.

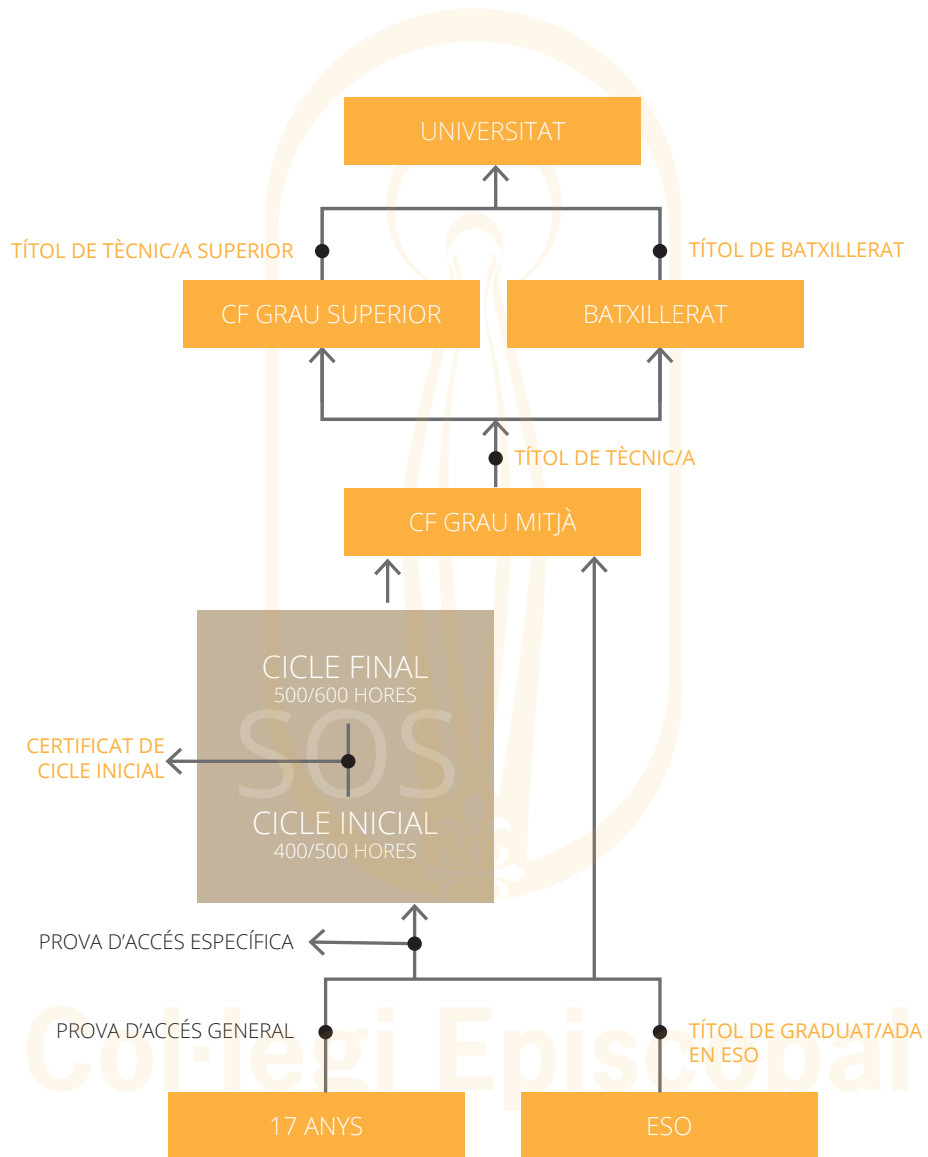
S'agrupen per famílies professionals.

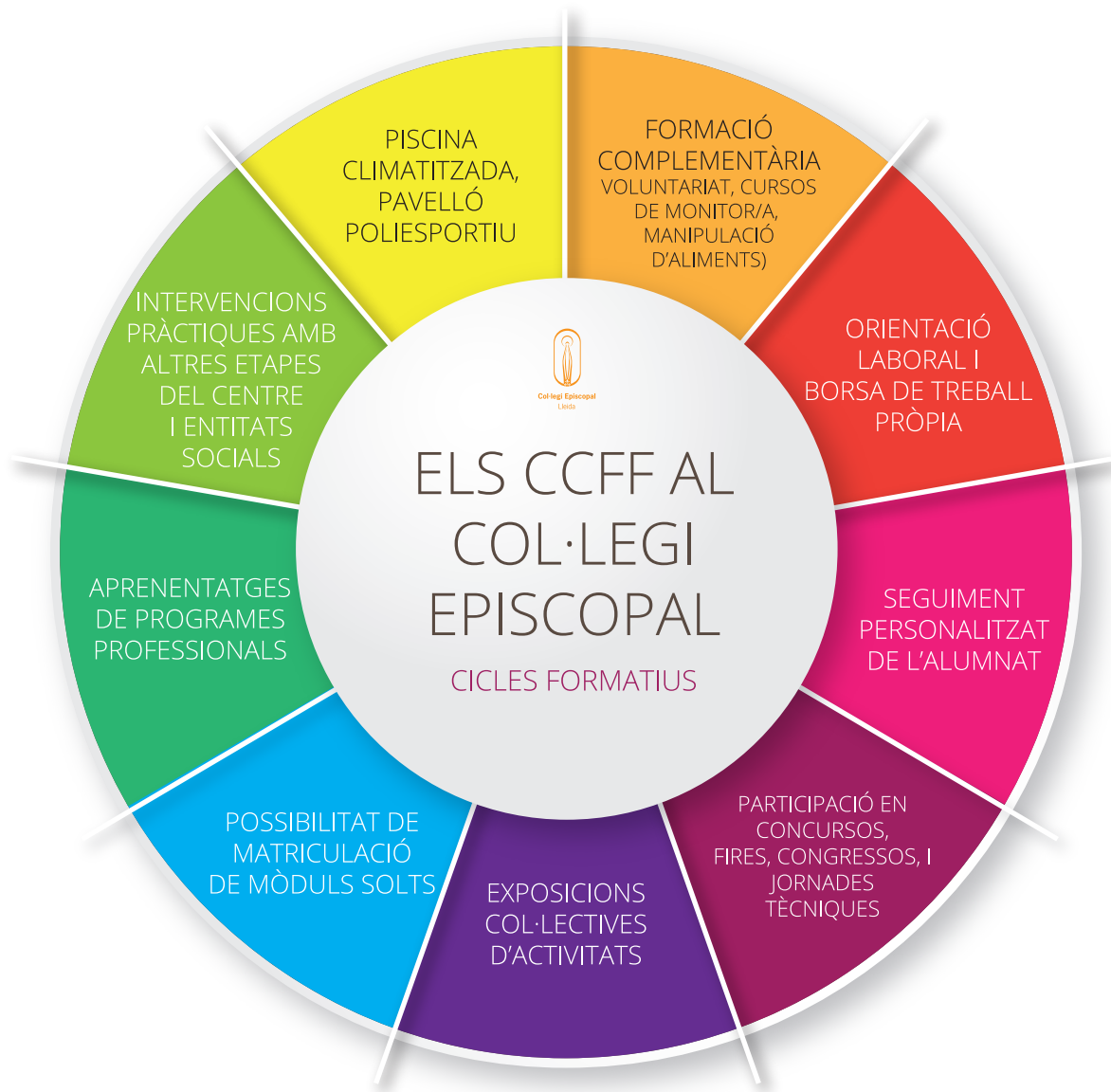
Ensenyaments que preparen per a l'exercici d'una professió.

Part de la formació es fa a l'empresa.

Són una porta d'accés a la universitat amb convalidacions de crèdits ECTS. (European Credit Transfer System)

1. EL SISTEMA EDUCATIU





2. SALVAMENT I SOCORRISME -Règim especial-

La titulació de Salvament i Socorrisme pertany a l'àmbit de les activitats físiques i de l'esport, i es pot cursar dins dels ensenyaments esportius de règim especial (titulació LOE).

El cicle inicial d'aquests estudis capacita per dinamitzar, instruir, dirigir i concretar la iniciació al medi aquàtic i esportiva en salvament i socorrisme, i per organitzar, acompanyar i tutelar els socorristes i usuaris en la participació d'activitats, competicions i esdeveniments propis d'aquest nivell. Té una durada de 495 hores. Si se supera el curs, s'obté el certificat de cicle inicial de Salvament i Socorrisme.

2.1. ACCÉS

- Títol de graduat en educació secundària obligatòria.
- Curs específic per a l'accés als cicles de grau mitjà.
- Títol de tècnic/a bàsic.
- Superant la prova d'accés als cicles formatius de grau mitjà.
- A més complir amb un dels requisits anteriors, s'ha de superar una prova específica d'accés.

2.2. HORARIS

Dilluns, dimarts, dimecres i dijous,
de 17.00 h a 20.00 h.

2.3. PROVA D'ACCÉS

- A més complir amb un dels requisits anteriors, s'ha de superar una prova específica d'accés.

PRIMER PERÍODE

Inscripció del 28 d'abril al 16 de maig de 2025

Proves del 30 de maig al 29 de juny de 2025

SEGON PERÍODE

Inscripció de l'1 al 10 de setembre de 2025

Proves del 26 de setembre al 25 d'octubre de 2025



COL·LEGI EPISCO

2.4. EL CICLE FORMATIU DE SALVAMENT I SOCORRISME AL COL·LEGI EPISCOPAL

DURADA
DELS ESTUDIS

495 h

CICLE INICIAL

120 h PROVA ESPECÍFICA

80 h BLOC COMÚ

295 h BLOC ESPECÍFIC



15

2.5. MÒDULS DEL CICLE FORMATIU

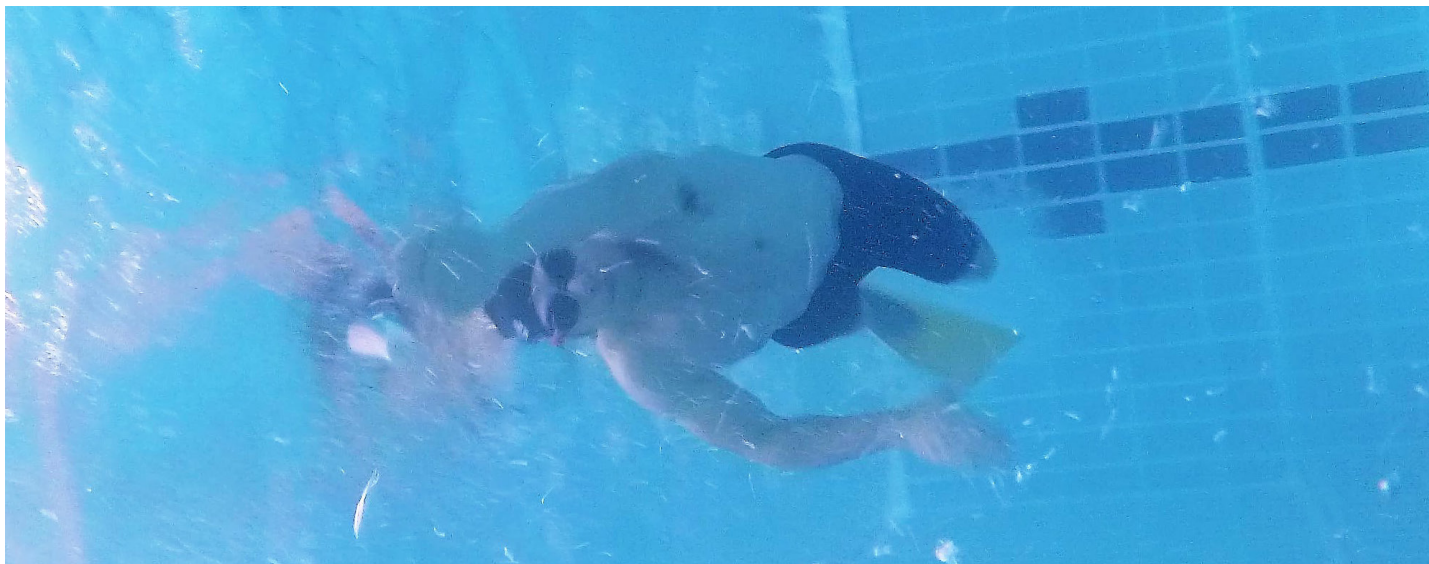
PROVA ESPECÍFICA (120 HORES)

BLOC COMÚ (80 HORES)

- Bases del Comportament Esportiu.
- Primers Auxilis.
- Activitat Física Adaptada i Discapacitat.
- Organització Esportiva.

BLOC ESPECÍFIC (295 HORES)

- Instal·lacions Aquàtiques i Materials .
 - Metodologia de Salvament i Socorrisme.
 - Organització d'Esdeveniments d'Iniciació en Salvament i Socorrisme.
 - Seguretat i Intervenció en Instal·lacions Aquàtiques.
 - Formació Pràctica.
-





SALVAMENT I SOCORRISME

CICLE FORMATIU DE GRAU MITJÀ

RÈGIM ESPECIAL



DOBLE TITULACIÓ



A TENIR EN COMPTE...

1. Imprescindible superar la Prova d'Accés per poder cursar el CFGM de SOS
2. El Col·legi Episcopal prepara l'alumnat per superar la prova d'accés al CF -preparació gratuïta-
3. Dates importants per a la prova d'accés:

Primera convocatòria:

- Inscripció del 28 d'abril al 16 de maig de 2025
- Proves del 30 de maig al 29 de juny de 2025

Segona convocatòria:

- Inscripció de l'1 al 10 de setembre de 2025
- Proves del 26 de setembre al 25 d'octubre de 2025

3. SERVEI D'ASSESSORAMENT I RECONeixEMENT ACADÈMIC DE L'EXPERIÈNCIA LABORAL



El Col·legi Episcopal des de la coordinació dels Cicles Formatius i la Direcció del Centre, conjuntament amb el Departament d'Educació de la Generalitat de Catalunya, desenvolupa el servei d'assessorament i reconeixement acadèmica de l'experiència laboral (Qualifica't), pensat perquè les persones i les empreses trobin l'orientació, el reconeixement i la formació professional que millor s'adapta a les seves necessitats.

SERVEI D'ASSESSORAMENT

S'adreça a les persones adultes interessades a obtenir la diagnosi de les seves possibilitats formatives i de promoció professional i l'itinerari formatiu més adequat per aconseguir l'objectiu de qualificació més idoni. Al finalitzar se li lliura un informe personalitzat d'assessorament.

Aquesta diagnosi és un requisit previ per

participar en el reconeixement acadèmic dels aprenentatges assolits mitjançant l'experiència laboral o en activitats socials.

SERVEI DE RECONeixEMENT ACADÈMIC DELS APRENENTATGES ASSOLITS MITJANÇANT L'EXPERIÈNCIA LABORAL O EN ACTIVITATS SOCIALS

S'adreça a les persones amb experiència laboral o en activitats socials que vulguin un reconeixement acadèmic dels aprenentatges adquirits relacionats amb un determinat cicle formatiu.

Les persones destinatàries han d'haver complert 18 anys, han d'acreditar una experiència laboral o en activitats socials d'almenys 2 anys en el sector i han de disposar de l'informe del servei d'assessorament o document equivalent.

4. CCFF AL COL·LEGI EPISCOPAL

Orientació laboral i borsa de treball pròpia.
Sortides professionals i jornades tècniques.
Seguiment personalitzat de l'alumne.
Participació en concursos i fires.
Exposicions col·lectives d'activitats.

Possibilitat de matriculació de crèdits solts.
Aprenentatge de programes professionals.
Intervencions pràctiques inter etapa amb alumnes del centre (infantil, primària i ESO).



ORGANIGRAMA DEL COL·LEGI EPISCOPAL

Directora Titular	Sra. Natalia Rubio
Directora Acadèmica	Sra. Eva Miquel
Cap d'Estudis de Cicles Formatius	Sra. Iolanda Berenguer iberenguer@cepiscopal.org

DADES DEL CENTRE

Centre	Col·legi Episcopal 'Mare de Déu de l'Acadèmia'
Adreça	Doctor Combelles, 38 25003 Lleida
Telèfon	973 26 31 00
Pàgina Web	www.cepiscopal.org



Col·legi Episcopal
Lleida



COL·LEGI EPISCOPAL DE LLEIDA

Doctor Combelles, 38
25003 Lleida

T.973 26 31 00

CEPISCOPAL.ORG



Escola Cristiana
de Catalunya



Generalitat de Catalunya
Departament d'Educació
i Formació Professional



Sistema de
Gestió
ISO 9001:2015



www.tuv.com
ID: 8108641816

CURS 2025-2026



SEGUEIX-NOS A INSTAGRAM



20250129